

FICHE TECHNIQUE

T.C.H.E.K.H.O.V.

Traversée Charmante avec Haltes Exploratoires
de la Kyrielle d'Humeurs d'une Oeuvre Vécue
Compagnie Grand Tigre

Contact Compagnie :

Elsa Robinne
admin@grandtigre.fr
06 09 71 23 81

Contact Technique :

Emilie Nguyen
emi.nguyen007@gmail.com
06 49 38 62 73

INFORMATIONS GÉNÉRALES

Durée du spectacle 1h20
Durée du montage 2 services de 4h
Durée du démontage 2h
Transport du décor en utilitaire 9m3

LOGISTIQUE

Personnel en tournée

4 comédien.ne.s
(1 homme + 3 femmes)
1 régisseuse

ACCUEIL

Loges

Répartition des loges en fonction des possibilités du lieu d'accueil.
Merci de prévoir des douches et des serviettes dans la mesure du possible.
Une connexion Wi-Fi est appréciée.

Catering

Il est demandé de mettre à disposition de l'équipe de l'eau, du thé, du café, ainsi que des fruits.
Pas de contre-indication alimentaire.

PLATEAU

- Boîte noire demandée (pendrillonnage à l'italienne ou à l'allemande selon la configuration du lieu)
- Ouverture : minimum 7m, idéal 8m50
- De mur à mur : minimum 7m, idéal 8m50
- Profondeur : minimum 6m50m, idéal 8m
- Hauteur : minimum 4m

DÉCOR

Le décor est constitué d'une cloison représentant une forêt, et la structure d'une maison.

Il y a donc :

- un cloison de 5m90 (composé d'un panneau de 90cm à Jardin et 5 panneaux de 1m, dont le dernier panneau est optionnel à Cour)
- une structure en tasseaux représentant un coin de maison de 3mx2mx3m50 de haut
- un petit espace musicien avec claviers et ampli
- une table et 3 chaises
- un portant à costume
- un transat

SON

Tous les effets sonores sont contrôlés et envoyés par Joseph, le musicien au plateau, depuis son ampli.
Nous avons besoin d'un direct (à Cour de préférence).
Si jamais la salle possède une grande capacité d'accueil, nous aurions besoin d'une D.I. pour une reprise acoustique en passant par le système de diffusion de la salle.

LUMIÈRE

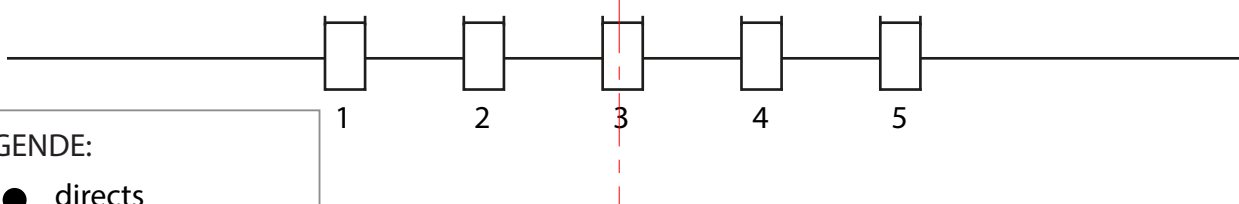
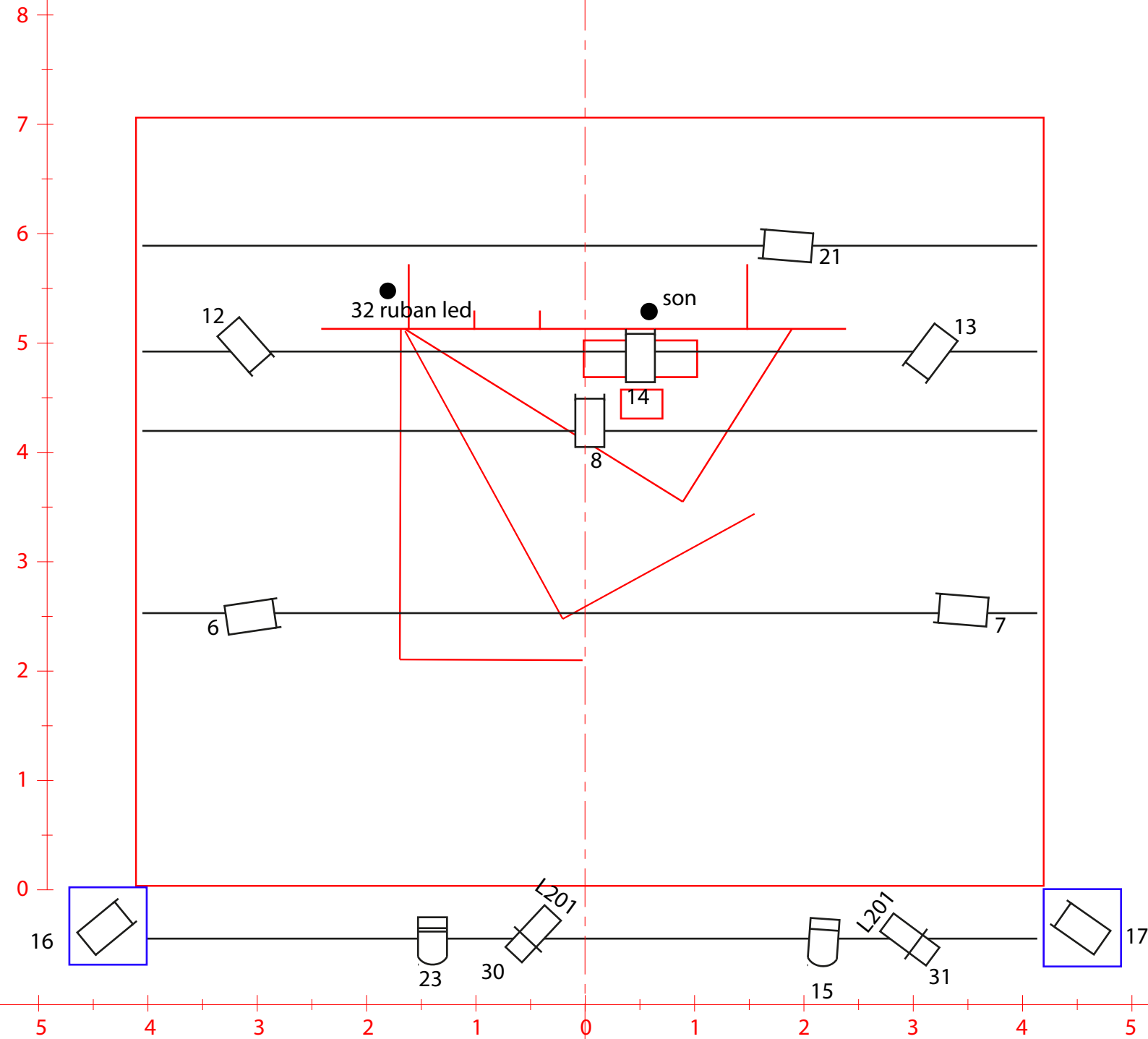
La liste est celle du matériel utilisé à la création du spectacle. Nous faisons tout ce que nous pouvons pour éviter aux lieux qui nous accueillent de louer du matériel.
Nous adaptons notre fiche technique à celle du lieu d'accueil. Le plan de feux (voir page suivante) est donné à titre indicatif.


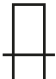



Nous aurions besoin de :

- 15 PC 1kW
- 1 PAR64 CP62
- 1 PAR64 CP60
- 2 découpes 1kW 25-50° type 613 Robert Juliat
- Une lumière « public » graduable et adaptée à la salle

Nous avons un ruban LED contrôlé par un boîtier DMX derrière notre cloison côté jardin. Merci de prévoir un DMX 3 points et d'un direct pour son contrôle et alimentation.

Sauf indication contraire, la compagnie vient avec un ordinateur, D::light et un boîtier ENTTEC, sinon merci de prévoir un pupitre lumière à mémoire.



- LEGENDE:
- 2 ● directs
 - 15  PC 1kW
 - 2  Découpe 1kW 613
 - 1  PAR64 CP61
 - 1  PAR62 CP62
 - 2  Platines

Plan de feux type

Emilie Nguyen
+33 (0)6 49 38 62 73
emi.nguyen007@gmail.com

T.C.H.E.K.H.O.V.
Compagnie Grand Tigre
Juin 2023
A4 - Echelle 1:50

Notes :

Nous avons un ruban LED contrôlé par un boîtier DMX en 3 points derrière notre cloison. Nous avons besoin d'un direct.

Nous avons aussi d'un direct son au sol.

